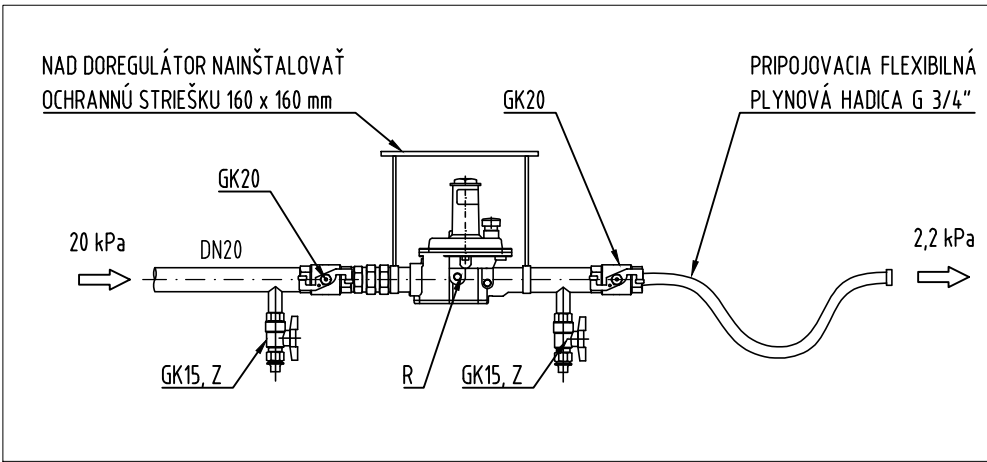
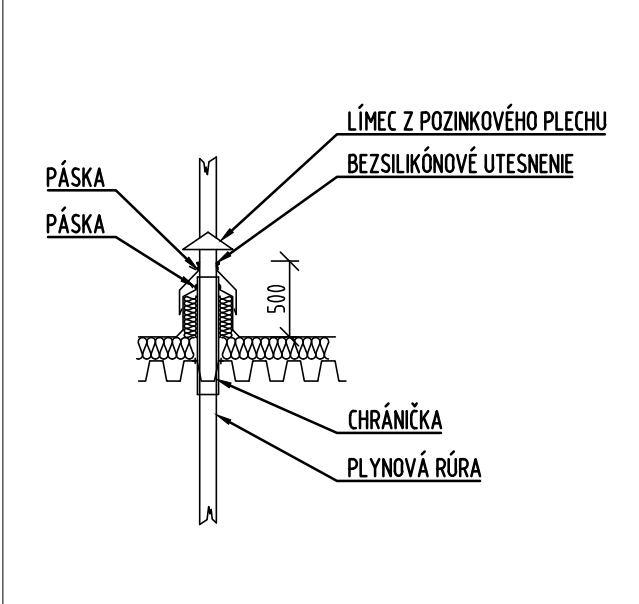


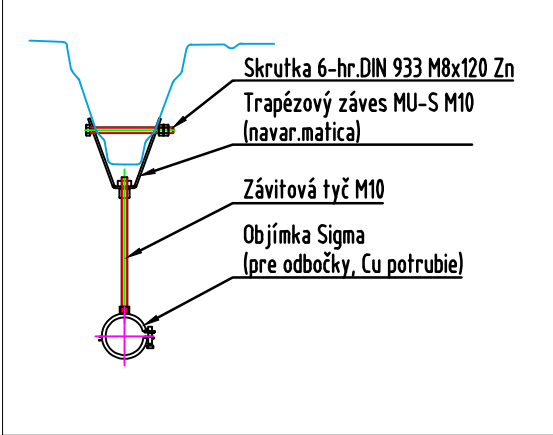
DETAIL DOPOJENIA PLYNOVÉHO INFRAŽIARIČIA
M N



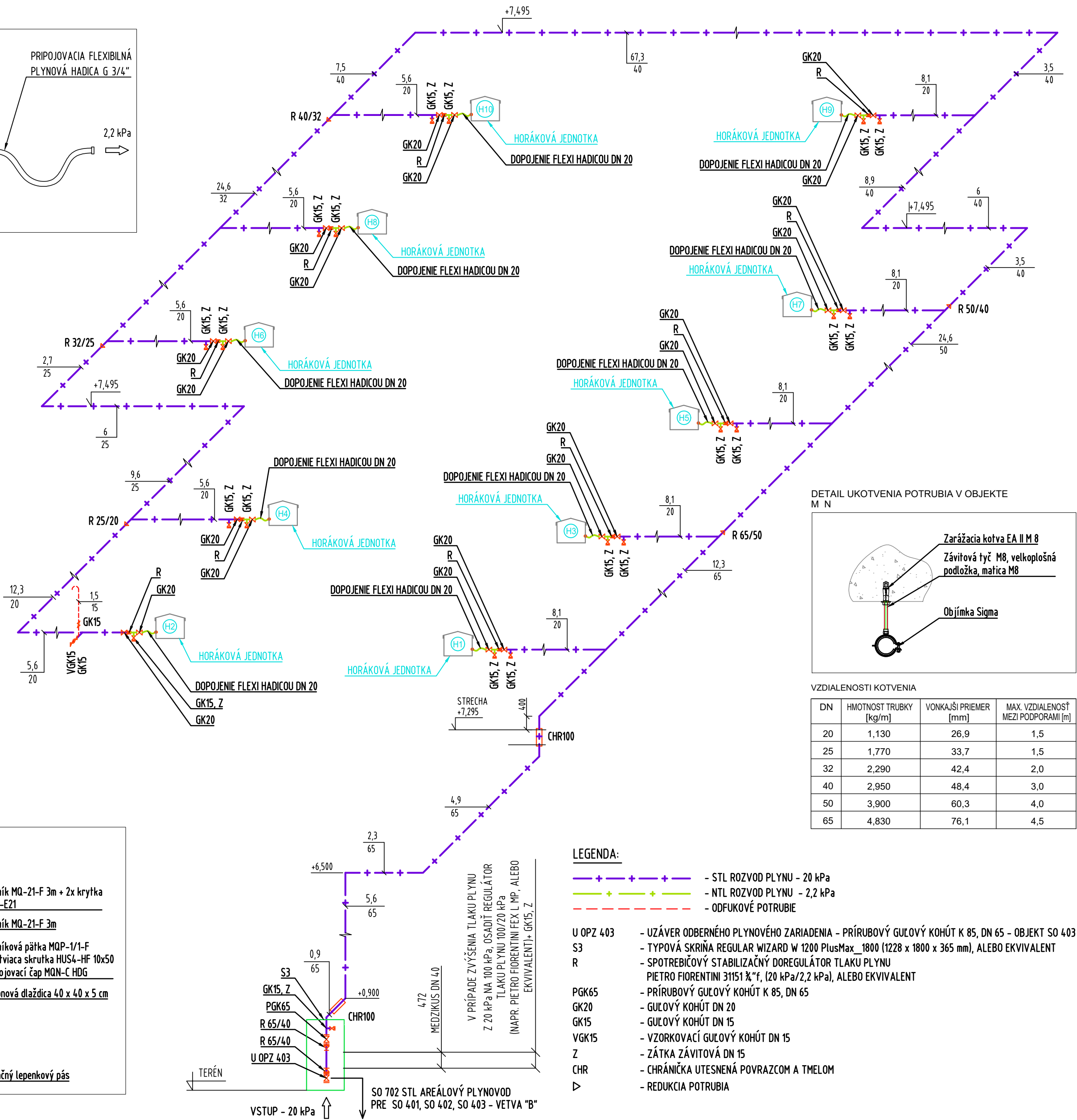
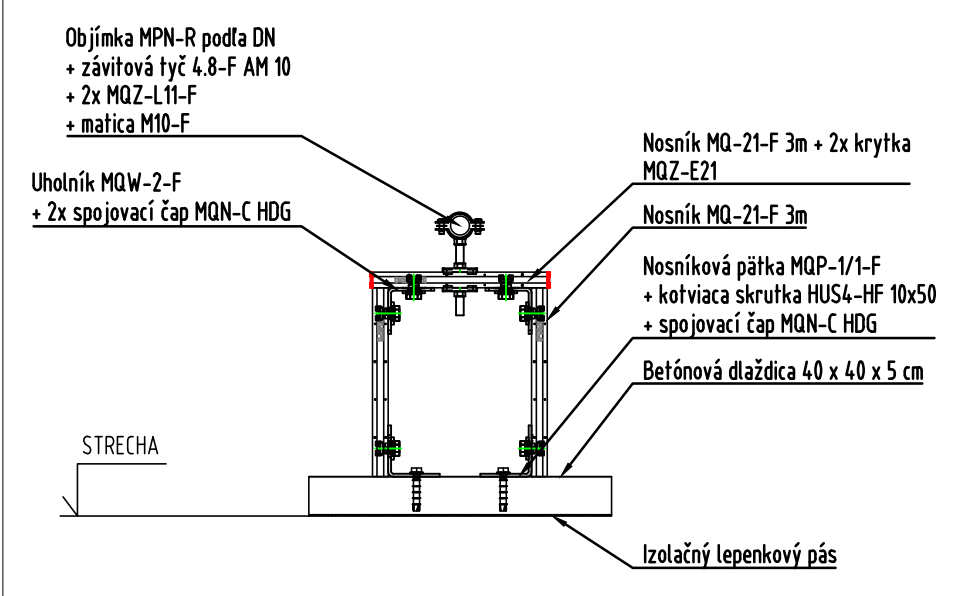
DETAIL PRESTUPU STREŠNÝM PLÁŠŤOM
M N



DETAIL UKOTVENIA POTRUBIA V OBJEKTE
M N



DETAIL UKOTVENIA POTRUBIA NA STRECHE
M N



LEGENDA:

- STL ROZVOD PLYNU - 20 kPa
- NTL ROZVOD PLYNU - 2,2 kPa
- ODFUKOVÉ POTRUBIE

U OPZ 403

- UŽÁVER ODBERNÉHO PLYNOVÉHO ZARIADENIA - PRÍRUBOVÝ GUĽOVÝ KOHÚT K 85, DN 65 - OBJEKT SO 403
- TYPOVÁ SKRÍŇA REGULAR WIZARD W 1200 PlusMax 1800 (1228 x 1800 x 365 mm), ALEBO EKVIVALENT
- SPOTREBIČOVÝ STABILIZAČNÝ DOREGULÁTOR TLAKU PLYNU PIETRO FIORENTINI 31151 ¾" f, (20 kPa/2,2 kPa), ALEBO EKVIVALENT
- PRÍRUBOVÝ GUĽOVÝ KOHÚT K 85, DN 65
- GUĽOVÝ KOHÚT DN 20
- GUĽOVÝ KOHÚT DN 15
- VZORKOVACÍ GUĽOVÝ KOHÚT DN 15
- ZÁTKA ZÁVITOVÁ DN 15
- CHRÁNIČKA UTESNENÁ POVRAZCOM A TMELOM
- REDUKCIA POTRUBIA

	Počet	Názov a typové označenie spotrebiča, výkon v kW	Max. hod. odber za jeden spotrebič (zv. štitkový)	Max. hod. odber za všetky spotrebiče	Max. hod. odber podľa súčinnosti využitia spotrebičov	ročný odber vypočítaný z max. odberu podľa súčinnosti využitia spotrebičov (m3/rok)	prevádzkový pretlak pre spotrebiče
	(ks)		(m3/hod.ks)	(m3/hod.)	(m3/hod.)	(m3/rok)	(kPa)
		SO 403 Garáže parciálnych trolejbusov					
H2, H4, H5, H7, H9	5	plynový infražiarň Termstar 2000 - TS 37 ESS, výkon 26-35 kW (alebo ekvivalent)	3,70	18,50	14,00	12 700,00	2,2-5,0
H1, H3, H6, H8, H10	5	plynový infražiarň Termstar 2000 - TS 45 ESS, výkon 29-45 kW (alebo ekvivalent)	4,80	24,00	15,50	16 300,00	2,2-5,0
		Spolu za všetky spotrebiče SO 403		42,50	29,50	29 000,00	

ČÍSLO	TEXT ZMENY - ODÔVODNENIE	DÁTUM	PODPIS
A			
B			
C			

NÁZOV STAVBY

MODERNIZÁCIA ÚDRŽBOVEJ ZÁKLADNE TROLEJBUSOV A VÝSTAVBA MENIARNE

 **EURÓPSKA ÚNIA**
Kohézny fond
OP Integrovaná infraštruktúra 2014 – 2020

 **MINISTERSTVO DOPRAVY SLOVENSKEJ REPUBLIKY**

OBJEDNÁVATEL:  **DOPRAVNÝ PODNIK MESTA PREŠOV, a.s.**
BARDEJOVSKÁ 7, 080 06 LUBOTICE

ZHOTOVITEĽ:  **DOPRAVOPROJEKT, a.s.**
KOMINÁRSKA 141/2,4, 832 03 BRATISLAVA

ZDRUŽENIE MÚZ PREŠOV

VEDÚCI ČLEN ZDRUŽENIA: **DOPRAVOPROJEKT, a.s.**
KOMINÁRSKA 141/2,4, 832 03 BRATISLAVA

ČLEN ZDRUŽENIA: **ISPO spol. s r.o., inžinierske stavby**
SLOVENSÁ 86, 080 01 PREŠOV

ZODPOVEDNÁ OSOBA: Ing. MICHAL BOCORA

ZODPOVEDNÁ OSOBA: Ing. JOZEF ANTOL

HLAVNÝ INŽINIER PROJEKTU: Ing. arch. ZUZANA MACHÁČOVÁ

ČÍSLO ZÁKAZKY: 8674-00

±0,000=251,10 m n.m.

PROJEKTANT/SPRACOVATEĽ ČASTI	ENERGOCENTRUM, s.r.o., I.československej brigády 3234/6, 038 61 Vrútky
 ENERGOCENTRUM, s.r.o. I.československej brigády 3234/6 Vrútky 038 61 e-mail: bukovinsky@energocentrum.sk tel. +421 43 4283206	ZODPOVEDNÝ PROJEKTANT: ING. M. ŽIHLAVNÍK VYPRACOVAL: ING. R. BUKOVINSKÝ KONTROLOVAL: Z. MIŠKOVICOVÁ IDENTIF. ČÍSLO PRÍLOHY: MUZTPO-DRS-C-D000-40300-903-X
	PODPIS: 

D VÝKRESY A PÍSMONOSTI OBJEKTOV		KRAJ	PREŠOVSKÝ
OBJEKT	403 GARÁŽE PARCIÁLNYCH TROLEJBUSOV	OKRES	PREŠOV
		KATASTER	LUBOTICE
		SÚRADNICOVÝ SYSTÉM	S-JTSK v real. JTSK
		VÝŠKOVÝ SYSTÉM	BPV
		DÁTUM	6xA4
ČASŤ OBJEKTU	900 PLYNOFIKÁCIA	FORMÁT	06/2023
		MIERKA	1:100
		STUPEŇ	DRS/DVZ
NÁZOV PRÍLOHY	TECHNOLOGICKÁ SCHÉMA	ČÍSLO ZÁKAZKY	8674-00
		ČÍSLO SÚPRAVY	ČÍSLO PRÍLOHY
			903